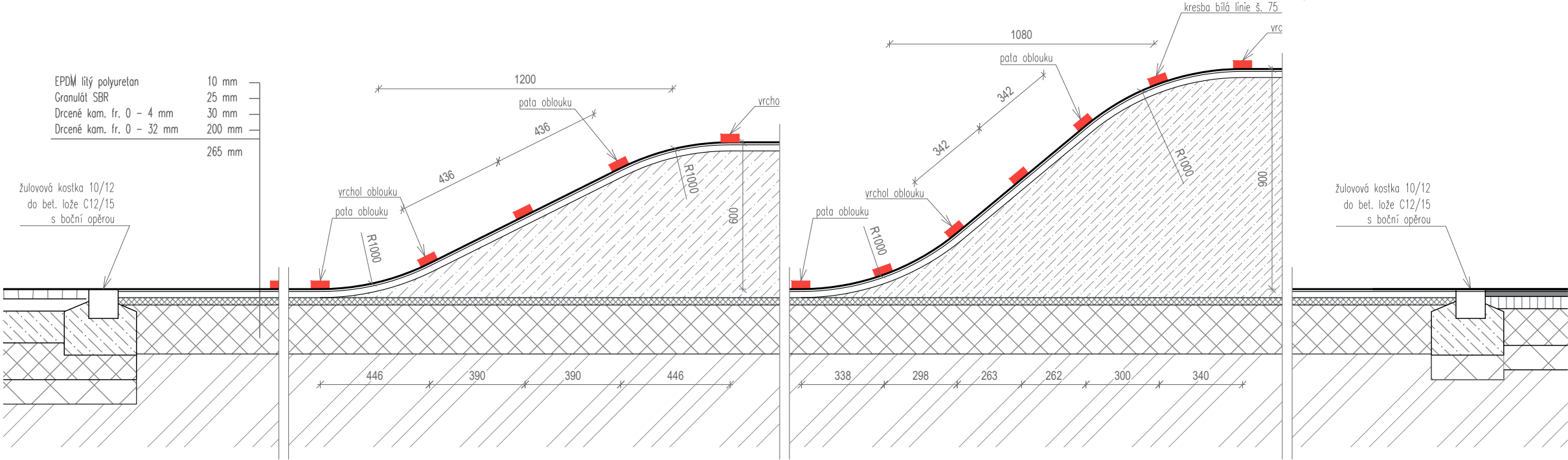


Přechod hlavní dlážděné cesty a EPDM, 1:20

Tvar herní boule 1, 1:20

Tvar herní boule 2, 1:20

Přechod EPDM a zpevněné parkové cesty z
z probarvené živice, 1:20



Poznámky

Na hřiště navazuje herní plocha z EPDM s plastickou modelací terénu v podobě dvou herních boulí. Boule budou tvarované z betonu. Předpokládaná barevnost bude cihlová červená s bílou liniovou kresbou. Barevnost bude upřesněna a podle vzorků odsouhlasena architektem. Kresba bílé linie v EPDM bude upřesněna podle domluvený podkladů. EPDM bude směrem k hlavní parkové cestě lemované žulovou kostkou 10/12.

Provedení a použitý materiál musí odpovídat ČSN EN 1177.

Mobiliář v herní ploše je samostatný stavební objekt blíže popsáný v SO803.

- Nezpevněné cesty - Lomové výsivky - žlutý vápenec
- Herní povrch - kačírek
- Herní povrch - EPDM s bílou kresbou
- Konečné terénní úpravy, vyrovnnání, osetí travním semenem
- Keřové porosty

Řešené území mimo etapy 1B a 2 je etapou 1A

Plochy a prvky etapy 1B

Vyznačení v nezpevněné mlatové komunikaci S2 se týká pouze osazení mobiliáře, ne realizace cesty!

Plochy a prvky etapy 2

0 1 2 3 4 5 m

projekt

Revitalizace parku
Dlážděnka
Park Na DLážděnce, Praha 8, Libeň

investor

MČ Praha 8
Zenklava 1/35, Praha 8 - 180 00

Komon Architekti
Zenklava 24/54, Praha 8, 180 00

+420 721 858 963
gaberle@komonarchitekti.cz
www.komonarchitekti.cz

zodp. architekt

Ing. arch. Martin Gaberle, ČKA 4595

stupeň

DPS

část projektu

Architektonicko stavební část

zpracoval

Ing. arch. Martin Gaberle
Ing. arch. Lucie Roubalová
Dopravní řešení - Jan Fiala

kontakt zpracovatele

gaberle@komonarchitekti.cz
+420 721 858 963

měřítka

1:100, 1:20

formát

2×A4

datum

09/2021

obsah

SO801 - Hřiště s povrchem EPDM

č. paré

č. výkresu

D.7.3